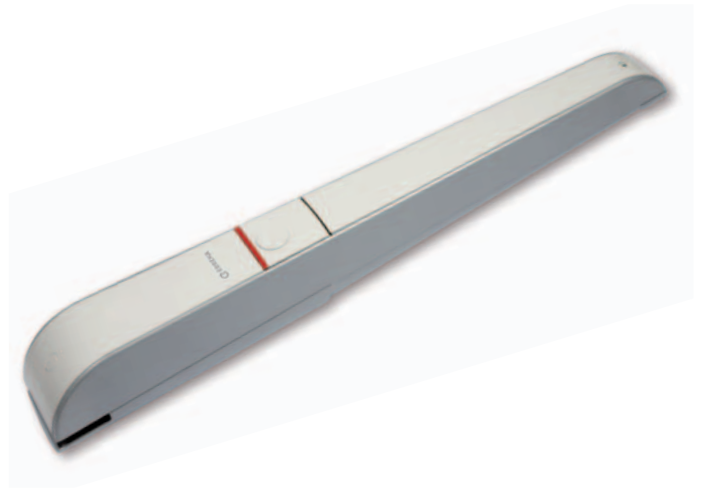


# AXIL

230 Vac\_24 Vdc Encoder

## ACCIONADOR ELECTROMECAÁNICO PARA PUERTAS BATIENTES

- Accionador electromecánico irreversible de 230 V y 24 V para cancelas batientes con hojas hasta 2,8 m de longitud.
- Llave personalizada para acceder al mecanismo de desbloqueo (con su propia llave).
- Todos los modelos de la gama Axil están equipados con topes mecánicos de apertura.
- Práctico compartimiento para las conexiones eléctricas.



### INFORMACIÓN TÉCNICA:

	AX43	AXS4324
Alimentación	230 V/50 Hz	24 Vdc
Potencia máxima	230 W	200 W
Intensidad máx.	1,1 A	8 A
Condensador	6,3 µF	-
Carrera	350 mm	
Encoder	No	Si
Velocidad	16 mm/s	12-20 mm/s
Apertura	22 s	18-30 s
Fuerza máx.	1700 N	
Ciclo de trabajo	20 ciclos/hora	40 ciclos/hora
Peso máx. de hoja	300 kg	
longitud máx. de hoja	2,8 m	
Protección	IP44	
Temperatura de servicio	-30 °C to 55 °C	
Dimensiones (mm)	800x115x108	
Peso del accionador	7,5 kg	

### GAMA DE PRODUCTOS:

- AX43** | Accionador con tope mecánico en apertura 230 Vac
- AXS4324** | Accionador con encoder y tope mecánico en apertura, 24 Vdc

### ACCESORIOS:

- AAX01** | Tope mecánico
- AAX02** | Soporte delantero para atornillar
- AAX03** | Soporte trasero para atornillar

